

S1. Aşağıda verilen işlemleri yapalım.

$$\begin{array}{r} \text{○} \\ 2 \ 5 \\ + 3 \ 7 \\ \hline \end{array} \quad \begin{array}{r} \square \ 1 \\ + 3 \ \square \\ \hline 5 \ 8 \end{array} \quad \begin{array}{r} \square \ \square \\ + 1 \ 8 \\ \hline 6 \ 3 \end{array} \quad \begin{array}{r} 2 \ 7 \\ \square \ \square \\ + 1 \ 2 \\ \hline 5 \ 6 \end{array}$$

S2. Aşağıdaki sayıları karşılaştıralım. (<, >, =)

$\square 21$ $\square 21$ $\square 73$ $\square 80$ $\square 66$ $\square 57$ $\square 38$ $\square 14$

S3. Eksilen ve çıkan sayıları bulalım.

$$\begin{array}{r} \square \ \square \\ - 2 \ 7 \\ \hline 3 \ 0 \end{array} \quad \begin{array}{r} \square \ \square \\ - 1 \ 9 \\ \hline 4 \ 2 \end{array} \quad \begin{array}{r} 7 \ 4 \\ - \square \ \square \\ \hline 1 \ 0 \end{array} \quad \begin{array}{r} 5 \ 1 \\ - \square \ \square \\ \hline 3 \ 3 \end{array}$$

S4. Yandaki şekil, saat yönünde üç çeyrek tur döndürülürse nasıl görünür? Çizelim.



S5. Verilen toplama işlemini çarpma şeklinde yazalım.

$3 + 3 + 3 + 3 + 3 =$ ___ tane ___ = ___ x ___

S6. Verilen bölme işlemini çıkarma işlemi ile gösterelim.

$$\begin{array}{r} 16 \\ 2 \overline{) 16} \\ \underline{2} \\ 0 \\ \hline \end{array}$$

S7. Verilen sayının, yarısı kaçtır?

$6 \div \square = \square$

S8. Boş bırakılan yere uygun sayıyı yazalım.

2 bütün armut _____ çeyrek armut eder.



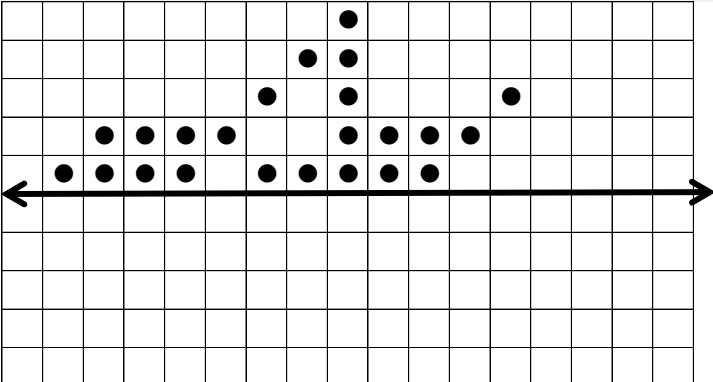
S9. Verilen sayıların yuvarlandığı onlukları yazalım.

$\square 68$ $\square 44$ $\square 29$ $\square 85$

S10. Verilen çarpma ve bölme işlemlerini yapalım.

$$\begin{array}{r} 24 \\ 4 \overline{) 24} \\ \underline{4} \\ 0 \\ \hline \end{array} \quad 27 \div 3 = \square \quad \begin{array}{r} 6 \ 8 \ 5 \\ \times 2 \quad \times 4 \\ \hline \end{array}$$

S11. Aşağıdaki şeklin simetriğini çizelim.



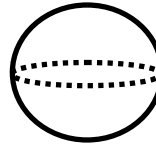
S12. Verilen eşitsizliklere göre, boş bırakılan yere uygun olan en büyük veya en küçük sayıyı yazalım.

a) $12 < \square$ b) $89 < \square$ c) $33 > \square$ ç) $56 > \square$

S13. Verilen eşitlikleri sağlayan uygun sayıyı yazalım.

a) $26 + 25 = 10 + \square$ b) $\square - 21 = 46 + 18$

S14. Verilen geometrik şeklin, özelliklerini yazalım.



Şeklin adı :
yüzey sayısı:
ayrıt (kenar) sayısı :
köşe sayısı :

S15. Verilen takvime göre soruları cevaplayalım.

Mayıs 2021

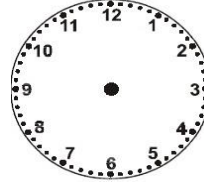
p	s	ç	pr	c	ct	pz
					1	2
3	4	5	6	7	8	9
10	11	12	13	14	15	16
17	18	19	20	21	22	23
24	25	26	27	28	29	30
31						

a) Ayın son günü hangisidir?

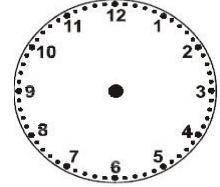
b) 19 Mayıs hangi gün kutlanır?

c) Bu ayda kaç gün hafta sonu tatili bulunmaktadır?

S16. Verilen saate göre akrep ve yelkovanı çizelim.



Saat 03. 45



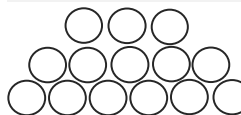
Saat 22. 30

S17. Şekille verilen toplama işlemini çarpma şeklinde yaz.

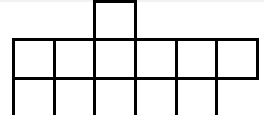
$\bullet + \bullet + \bullet + \bullet + \bullet + \bullet + \bullet$

___ tane ___ = ___ x ___

S18. Verilen şekillerin belirtilen kadar kısmını boyayalım.



Yarısı



çeyreği

S19. Boş bırakılan yerlere uygun sayıyı yazalım.

a) Bir aygündür. c) 7 mevsimdeay vardır.
b) 4 haftagündür. ç) Haziran ayıgündür.

S20. 24 çeyrek ve 14 yarım toplam kaç bütün eder?

S21. "83" sayısının, basamak değeri çarpımı kaçtır?

S22. Beş kişilik bir aile dondurma almak için kasiyere 50 TL uzatıyor. Kasiyer para üstü olarak 20 TL geri verdiği göre, bir dondurmanın fiyatı kaç TL olur?

S23. 54 fazlası 78 olan sayının, çeyreği kaçtır?

S24. 3 günde 27 soru çözen bir öğrenci, iki haftada kaç soru çözmüş olur?

TÜRKÇE

Papatya, topraktan yeni çıkmıştı. Kuşlar, böcekler gibi hareket edemeyişine çok üzülüyordu.

Günlerden bir gün arı ile tanıştı. Arı, ondan bal özü emiyordu. Papatyaya başka yerlerde gördüklerini, duyduklarını anlatıyordu. Arkadaşlıkları her gün artarak sürdü.

Bir gün buldukları kırlara çocuklar geldi. Çiçek topluyorlardı. Papatya:

- Eyvah! Beni koparacaklar, solup gideceğim, dedi.

Arı :

- Korkma! Ben onları şimdi korkutup kaçırırım, diye onu sakinleştirdi. Arı, çocukları kovaladı. Papatya ile birlikte güzel bir yaz geçirdiler.

SORULAR

S1. Hikâye hangi mevsimde yaşanmış olabilir?

S2. Hikâyedeki olay nerede yaşanmıştır?

S3. Metinde anlatılan olay nedir?

S4. Metnin kahramanları kimlerdir?

S5. Başta verilen sözcüğün eş anlamını bulup, boyayalım.

şık	→	cevap	güzel	zaman
nehir	→	ırmak	ıslak	baraj
dayanıklı	→	eşya	kahraman	sağlam
yar	→	aksi	kalp	uçurum

S6. Parantez içlerine uygun noktalama işaretlerini koy.

Sevgili arkadaşlarım ()

03 () 09 () 2021 () de 8 () yaşımı kutlayacağım ()

S7. Verilen atasözünü doğru şekilde yeniden yazalım.

gelen - döşeksiz - davetsiz - oturur

S8. Verilen sözcükleri hecelerine ayıralım.

Sözcükler	Heceleri
körece	
günaydın	

S9. -ci, -li, -lik, -siz, -gi eklerini alıp başka bir anlam kazanan (türemiş) isimleri tabloda bulup boyayalım.

derslik	acı	erik	sergi
çocuklar	hece	eczacı	deli
davetli	başlık	taksit	tuzsuz

S10. Cümledeki eş sesli (seşteş) sözcüğün altını çizelim.

Bu akşam söz yapalım, yarın akşam kına.

S11. Cümlelerde boş bırakılan yerlere uygun hâl (durum) eklerini (-e, -i, -de, -den) yazalım.

- a) Sınıf..... yabancı birileri mi var?
 b) Antalya' yol.... çıkan otobüs.... binecekti.
 c) Ev..... kiralamak için birileriyle görüştüm.
 ç) Okul..... yangın tatbikat... yapacaktık.
 d) Toplantı..... alınan kararlar.... söyleyecek misin?

S12. Hangi sözcük beş tane sestene oluşmuştur?

- a) muhallebi b) lahana c) keman

S13. Hangi cümlede "uzun" kelimesinin zıt anlamı vardır?

- a) Bahçemizde kısa ağaçlar var.
 b) Geniş sokakta yürümek kolaydır.
 c) Babaannem bize yakın oturuyor.

S14. Aşağıdaki cümlelerin hangisinde eş sesli kelime **yoktur**?

- a) Otobüse bin. b) Bana su getirdi. c) Topu bana at.

S15. "Televizyon seyretmeyi çok seviyorum. " cümlesinde altı çizili kelimenin yerine aşağıdakilerden hangisi getirilirse cümlenin anlamı **bozulmaz**?

- a) açmayı b) izlemeyi c) görmeyi

S16. "İhtiyar" kelimesinin eş anlamı hangi seçenektir?

- a) Büyük kapıdan içeri girdik.
 b) Küçük kız otobüse bindi.
 c) Yaşlı adam biriyle konuşuyordu.

HAYAT BİLGİSİ

S1. Evimizi veya ailemizi bulamadığımız zaman kullanabileceğimiz ve çantamızda bulundurmamız gereken bilgi aşağıdakilerden hangisidir?

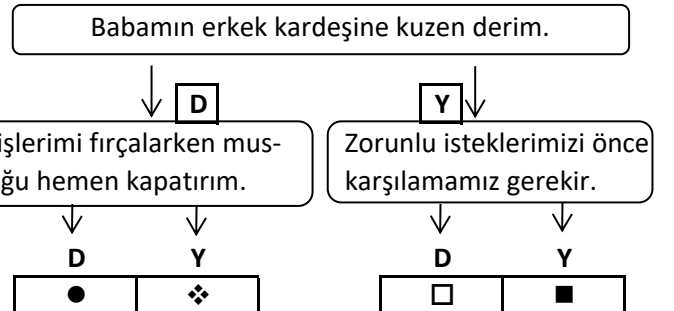
- a) Ders programı
 b) Anne ve babamızın telefon numarası
 c) Okulumuzun konumu ve sınıfımızın plânı

S2. ".....kendi kendini yenilemeyen bir kaynaktır. " Yukarıda boş bırakılan yere aşağıdakilerden hangisi yazılamaz?

- a) Elektrik b) Su c) Kömür

S3. " Bir kişinin bir şeyi yapabilme gücüne....." cümlesindeki boş bırakılan yere hangi sözcük yazılmalıdır?

- a) yetenek b) ilgi c) ayrıcalık



S4. Yukarıdaki ifadeleri doğru - yanlış olarak takip ettiğimizde hangi çıkışa ulaşırız?

- a) ■ b) □ c) ✦