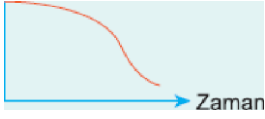
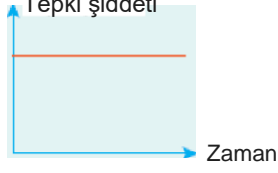


Egik değeri düzeyinde bir uyarı uzun süre uygulanırsa, tepki şiddeti aşağıdakilerden hangisi gibi olur?

A) g Tepki şiddeti



B) Tepki şiddeti



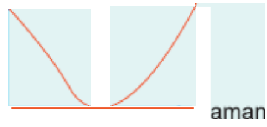
C) Tepki şiddeti



D) Tepki şiddeti



E) ,\\$ Tepki şiddeti



Aşağıda verilen beyin bölümlerinden hangisi kargaındaki görevi yapmaz

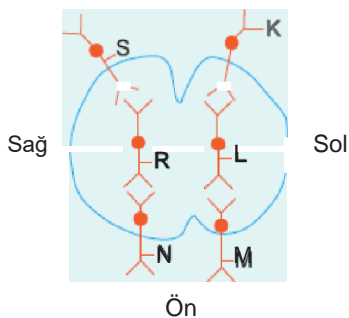
- A) Omurilik soğanı — Kalp atışlarını düzenleme
- B) Beyincik — Dengeyi koruma
- C) Orta beyin - Öğrenme
- D) Hipotalamüs - Kararlı bir iç ortam oluşturma
- E) Omurilik - Alışkanlık hareketlerini gerçekleştirme

Omuriliğin dorsal kökü kesilirse,

- I. his kaybı,
 - II. bilinçli hareketlerin yapılamaması,
 - III. kas tonusunun kaybolması
- olaylarından hangileri ortaya çıkar?

- A) Yalnız I
- B) Yalnız II
- C) Yalnız III
- D) I ve II
- E) I, II ve III

Aşağıdaki şekilde omuriliğin kesiti verilmiştir.



Buna göre duyu motor ve ara noronları aşağıdakilerden hangisinde doğru verilmiştir?

<u>Duyu nöronu</u>	<u>Motor nöronu</u>	<u>Ara nöron</u>
A) K, L	M, N	R, S
B) M, N	R, L	S, K
C) S, K	M, N	R, L
D) R, L	M, N	S, K
E) R, L	S, K	M, N

5. Aşağıda verilen,

- I. motor nöronu - salgıbezi,
- II. duyu nöronu — ara nöronu,
- III. motor nöronu — kas hücresi

yapılanndan hangilerinde sinaps vardır

- A) Yalnız I B) Yalnız II C) Yalnız III
D) I ve II E) I, II ve III

6. Hipotalamusun ürettiği hormonlar, aşağıdakilerden hangisi ile hedef organa ulaşır?

- A) Motor nöronu
B) Kan
C) Duyu nöronu
D) Ara nöron
E) Sempatik sinirler

7. Bir nörondan diğer nörona impuls geçişi sırasında,

1. nörotransmitter maddenin sinaptik boşluğa geçmesi,
 - II. nörotransmitter maddenin depolarizasyona neden olması,
 - III. nörotransmitter bulunduran kesenin açılması
- olayları hangi sıraya göre gerçekleşir?

- A) I - II - III B) I - III - II C) **II - I - III**
D) III - I - II E) III - II - I

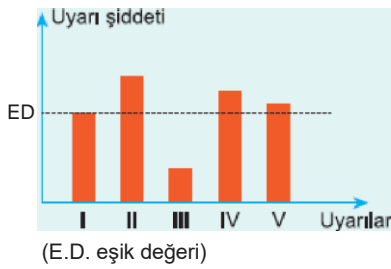
8. Kaza geçirmiş bir insanın omuriliği bel hizasında zarar görmüş ise aşağıdakilerden hangisinin ortaya çıkması beklenir?

- A) Ortam ısısının algılanmaması
B) Kollarını hareket ettirememesi
C) Yürüyememesi
D) Konuşamaması
E) Duyduğu sözlerinin anlamını algılayamaması

9. Bazı noronların aksonunun bir metreden daha uzun olması aşağıdakilerden **hangisini** sağlamaya **yönelik** adaptasyondur?

- A) Tepkinin daha çabuk gerçekleşmesi
- B) ATP harcamasının azaltılması
- C) Tepkinin yalnız bir organda ortaya çıkması
- D) Tepkinin süreliğinin sağlanması
- E) Nöronların kendini onarılmalarını sağlaması

10. Aşağıdaki grafikte beş farklı nörona uygulanan uyarı şiddeti verilmiştir.



Buna göre, aşağıdakilerden hangisinde impuls oluşmaz?

- A) I
- B) II
- C) III
- D) IV
- E) V

11. • H2tVa 9oğuduğunda metabolizmayı hızlandırma
• İç salgı bezlerinin çalışmasını düzenleme
• Üreme sisteminin gelişmesini sağlama
Yukarda verilen olaylar düzenleyen beynin hangi bölümüdür?

- A) Hipotalamus
- B) Uç beyin
- C) Talamus
- D) Orta beyin
- E) Omurilik soğanı

12. Aşağıdakilerden hangisi şartlı refleks değildir?

- A) Kırmızı ışığı gören sürücünün fren yapması
- B) Eğitilmiş sirk hayvanlarının komutları yerine getirmesi
- C) Bisiklet sürmek
- D) Kalecinin topu yakalaması
- E) Güvercinlerin takla atması

13. **Otonom** ve **çevresel** sinir sistemlerini oluşturan nöronlarda,
I. akson,
II. dendrit,
III. miyelin kılıf
yapılanndan hangileri bulunmayabilir?

- A) Yalnız I B) Yalnız II C) Yalnız III
D) I ve II E) II ve III

- 14. Sinapslarda oluşan seçici direnç ile ilgili,**
- I. İmpulsun sinapstaki tüm nöronlara geçişi sağlanır.
 - II. Vücudun diğer kısımlarının gereksiz yere uyarılması engellenir.
 - III. İmpulsun belirli bir yere gitmesi sağlanır.
- ifadelerden hangileri doğrudur?**
- A) Yalnız I B) Yalnız II C) Yalnız III
D) II ve III E) I, II ve III

www.derskitabicevaplarim.com

Cevaplar :

1)A, 2)C, 3)A, 4)C, 5)E, 6)B, 7)D, 8)C, 9)A, 10)C, 11)A, 12)E, 13)C, 14)D,