

1. Şekersiz diabet (Diabetua insipidus) hastalığı ile ilgili,
- Aşırı şeker kaybına yol açar.
  - Hipofiz bezinden kana bırakılan ADH hormonunun yetersizliğinden ortaya şihar.
  - Proteinlerin ve yağların karbohidratlara dönüşümü hızlanır.
- Ifadelerinden hangileri doğrudur?

- A) Yalnız I                      B) Yalnız II                      C) Yalnız III  
D) I ve II                      E) I, II ve III

2. Aşağıdaki salgı bezlerinden hangisi karşısındaki hormonu üretmez?

Salgı bezi	Hormon
A) Tiroid bezi	Kalsitonin
B) Pankreas	Glukagon
C) Hipofiz bezi	Adrenalin
D) Yumurtalık	Progesteron
E) Böbreküstü bezi	Aldosteron

3. Sağlıklı bir insanın vücudunda aşağıdakilerden hangisi hipofizden salgılanan hormonlarla düzenlenmez?

- Ovariyumlarda yumurta oluşumu
- Uzun kemiklerin boyca uzaması
- Böbreklerde suyun geri emilimi
- Kalsiyumun kemiklerden kana geçmesi
- Süt bezlerinde süt üretimi

4. Hipofiz bezinin arka lobundan kana bırakılan hormonların esas üretim yeri aşağıdakilerden hangisidir?

- Hipotalamus
- Hipofiz bezinin ön lobu
- Hipofiz bezinin orta lobu
- Hipofiz bezinin arka lobu
- Talamus

5. Aşağıda verilen hormonlar, hormonları salgılayan organlar ve hormonların eksikliği ile ortaya çıkan hastalıklar aşağıdakilerden hangisinde yanlış eşleştirilmiştir?

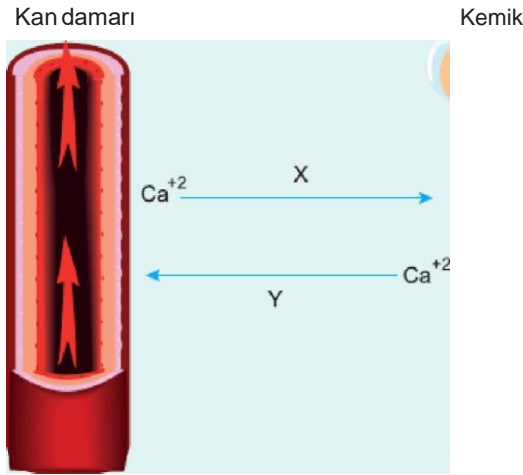
Hormon	Hormonu üreten organ	Hormonun eksikliğiyle ortaya çıkan hastalık
--------	----------------------	---

A) İnsülin	Pankreas	Diabet Tip+-1
B) ADH	Hipofiz bezi	Şekersizdiabet
C) Tiroksin	Tiroid bezi	Miksödem
D) STH	Hipofiz bezi	Cücelik
E) Parathormon	Tiroid bezi	Tetani

6. Kalp atılgan çok yavaşlamıg kan basıncı dügmüş bir kişinin tekrar yaşama döndürülmesi için aşağıdaki hormonlardan hangisinin verilmesi gerekir?

- A) Tiroksin                      B) İnsülin                      C) Adrenalin  
D) Noradrenalin              E) Somatotropin

7. Aşağıdaki şekilde kanla kemikler arasında kalsiyum geçişleri verilmiştir.



Buna göre,

- I. X hormonunu tiroid bezi salgılar.  
II. Y hormonununun ehsikli tetani hastalığına yol açar.  
III. Y hormonunun salgılanmasını hipofiz bezi düzenler.  
Ifadelerinden hangileri doğrudur?

- A) Yalnız I                      B) Yalnız II                      C) Yalnız III  
D) I ve II                      E) I, II ve III

8. Tüm hormonlar için,

- I. steroid yapıda olma,  
II. kan yoluyla taşınma,  
III. yalnız bir canlı türde ürstilme,  
IV. düzenleyici olma

ozelliklerinden hangileri ortsktır?

- A) I ve II                      B) II ve III                      C) II ve IV  
D) III ve IV                      E) I, III ve IV

**9. İnsanda gerçekleşen endokrin düzenleme ile ilgili,**

- I. Kanda kalsiyum oranı artarsa kalsitonin miktarı da artar.
- II. Adrenalin salgısı artınca, kan basıncı azalır.
- III. Tiroksinin hormonunun azalması metabolizma hızını artırır.

**ifadelerinden hangileri doğrudur?**

- A) Yalnız I                      B) Yalnız II                      C) Yalnız III  
D) I ve II                      E) I, II ve III

**10. e Uzun kemiklerin büyüme (epifiz) pla6 nı uyararak boyca uzamayı sağlar.**

- e Karaciğerde glikojeni glikoza dönüştürür.
- Böbreklerde sodyum (Na<sup>+</sup>) ve klor (Cl<sup>-</sup>) emilimi sağlar.
- Proteinlerin ve yağların glikoza dönüştürür.

Aşağıdaki hormonlardan hangisi yukarıdaki olaylardan herhangi birini düzenemez?

- A) Kortizol                      B) Glukagon                      C) Aldosteron  
D) Somatotropin                      E) İnsülin

**11. Çok fazla su içen sağlıklı bir insanın vücudunda aşağıdakilerden hangisi gerçekleşmez?**

- A) Hipotalamusun uyarılması
- B) Çok derişik idrar oluşması
- C) Böbreklerde suyun geri emiliminin azalması
- D) Hipofiz bezinden kana bırakılan ADH miktarının azalması
- E) Kandaki su oranının önce artıp sonra azalması

**12. Bazı gıdaların beslenmesinde yetersiz insülin hormonu üretildiği halde kandaki glikoz alanının yüksek olması aşağıdakilerden hangisi ile açıklanabilir?**

- A) İnsülin hormonunun hedef hücrelere bağlanamaması
- B) Enerji tüketiminin çok fazla olması
- C) Proteinlerin ve yağların glikoza dönüşmesi
- D) Aldosteron miktarının fazla olması
- E) Glukagon miktarının yetersiz olması

**13. Aşağıdaki tabloda endokrin bezleri ile ilgili bilgiler verilmiştir.**

I	Parathormon	Kandaki Ca <sup>2+</sup> azaltma
Pankreas	II	Kandaki glikozu artırma
Böbreküstü bezi	Adrenalin	III
Yumurtalık	IV	İkincil cinsiyet özellikleri

Paratiroid bezi	IV	ortaya çıkarır.
V	Tiroksin	Metabolizmayı hızlandırır.

Buna göre, aşağıdakilerden hangisi **yanlıştır**?

- A) I – Paratiroid bezi  
B) II – Glukagon  
C) III – Kalp atışlarını yavaşlatır  
D) IV – Östrojen  
E) V – Tiroid bezi

**14.** Hipofiz bezin ön lobundan salgılanan hormonlar aşağıdakilerden hangisini **düzenlemez**?

- A) Eşeyssel bezlerin gelişmesini  
B) Tiroid bezinde üretilen hormon miktarını  
C) Böbrek üstü bezlerinin çalışmasını  
D) Böbreklerde suyun geri emilimini  
E) Kemiklerin boyca uzamasını

**15.** Adrenalin hormonu ile ilgili,

- I. Kalp atışlarını hızlandırır.  
II. İskelet kaslarında glikojen moleküllerini hidroliz eder.  
III. Bronşların genişlemesini sağlar.  
IV. Korku, sevinç ve stres anlarında salgılanır.

ifadelerinden hangileri doğrudur?

- A) I ve II  
B) II ve III  
C) I, III ve IV  
D) II, III ve IV  
E) I, II, III ve IV

[www.derskitabicevaplarm.com](http://www.derskitabicevaplarm.com)

Cevaplar :

1)B, 2)C, 3)D, 4)A, 5)E, 6)C, 7)D, 8)C, 9)A, 10)E, 11)B, 12)A, 13)C, 14)D, 15)C,