

1. Bir insanın orta kulak iç basıncı ile dış basıncın dengelenmesini sağlayan aşağıdakilerden hangisidir?

- A) Salyangoz
B) Yarım daire kanalları
C) Oval pencere
D) Östaki borusu
E) Tulumcuk

2. Sağlıklı bir insanın kulağında titreşimler,

- II. kulak zarı,
III. oval pencere,
IV. üzengi,
V. vestibular kanal,
VI. çekiç
yapılanndan hangi sıraya göre geçer?

- A) I—III—V—VI—II—IV
B) II—VI—I—IV—III—V
C) U—V—I—VI—W—iii
ay iii—I—W—VI—U—V
E) III—VI—V—I—IV—II

3. Bir titreşimin ses şeklinde algılanmasında,

- I. frekans,
II. şiddet.
III. yön
özelliklerinden hangileri etkilidir?

- A) Yalnız I
B) Yalnız II
C) Yalnız III
D) I ve II
E) II ve III

4. Sağlıklı bir insanın kulağıyla ilgili aşağıdakilerden hangisi yanlıştır?

- A) Kulak zarının yüzeyi oval pencerenin yüzeyinden geniştir.
B) Kohlear kanalda mekanik titreşimler sinirsel impulsa dönüşür.
C) Yarım daire kanalları dengeyi sağlar.
D) Orta kulak kemikleri titreşimleri güçlendirir.
E) Korti organı timpanik kanalda bulunur.

5. Uzun süre uzayda kalan astronotların, Dünya'ya döndüklerinde dengesini koruyamamalarının temel nedeni aşağıdakilerden hangisidir?

- A) Uzayda yerçekiminin olmaması
B) Uzay istasyonunda ışığın sürekli aynı yönden gelmesi
C) Kapalı ortamda hareketlerin kısıtlı olması
D) Uzay istasyonundaki hava basıncının uzaydaki basınçtan

fazla olması

- E) Astronotların kulaMklarına gelen seslerin frekansının çok az deęişmesi

6. İnsanın kulađı ile ilgili,

- I. Dış kulak sesleri orta kulađa doğru yönlendirir.
- II. Ostaki borusunun görevi sesleri iç kulađa iletmektir.
- III. Yarım daire kanallarında mekanik titreşimler sinirsel impulsa dönüşür.
- IV. Korti organı dengenin korumasını sağlar.

ifadelerinden hangileri yggğşğ_r2

- A) Yalnız I B) Yalnız II C) Yalnız III
D) II, III ve IV E) I, II, III ve IV

7. Kulakta bulunan aşağıdaki yapılarla **ilgili** bilgilerden hangisi **yanlıştır**?

<u>Yapı</u>	<u>Bulunduđu bölüm</u>
A) Otolit	Yarımdaire kanalları
B) Korti organı	Kohlear kanal
C) Örs	İç kulak
D) Kulak yolu	Dış kulak
E) Çekiç	Orta kulak

8. I. Göz
II. Kulak
III. Deri
IV. Burun

Yukandaki duyu organlarından hangilerinde mekanoreseptörler vardır?

- A) I ve II B) I ve III C) II ve III
D) III ve IV E) I, II ve III

9. Bir maddenin kokusunun algılanması için,

- I. organik yapıda olma,
- II. mukozoda enme,
- III. belirli yoğunlukta olma

ozelliklerinden hangilerini göstermelidir?

- A) Yalnız I B) Yalnız II C) Yalnız III
D) I ve II E) II ve III

{@ **Sađlıklı** insanın burnunun,

- I. alt,
- II. üst,

III. orta
bölgelerinden hangilerinde kemoreseptörler vardır2

- A) Yalnız I B) Yalnız II C) Yalnız III
D) I ve II E) I ve III

11. Bir maddenin kokusunun algılanması sırasında impulsların oluşması ve geçiş sırası aşağıdakilerden hangisinde doğru verilmiştir2

- A) Kemoreseptör → Duyu nöronu → Talamus → Beyin kabuğu
B) Kemoreseptör → Duyu nöronu → Beyin kabuğu
C) Duyu nöronu → Talamus → Orta beyin
D) Kemoreseptör → Talamus → Beyin kabuğu
E) Termoreseptör → Talamus → Pons

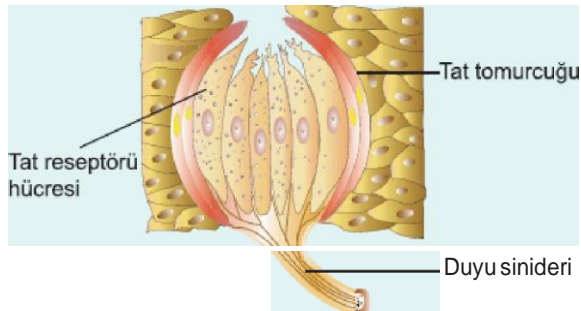
12. İnsanın dersi ile ilgili,
I. Almacılar dermis tabakasında yoğunlaşmıştır.
II. Reseptörler eşit olarak tüm deriye dağılmıştır.
III. Tek çeşit reseptör bulunur.
IV. Üst katmanda yalnız canlı hücreler vardır.
ifadelerinden hangileri doğrudur7

- A) Yalnız I B) Yalnız III C) II ve III
D) III ve IV E) I, II ve IV

13. Aşağıdakilerden hangisi insan derisinin görevi değildir?

- A) Mukus salgılamak
B) Vücut ısısını korumak
C) Duyu organı görevini yapmak
D) D vitamini üretmek
E) Hastalığa neden olan antijenlerin vücuda girişini engellemek

14. Aşağıdaki şekilde bir tat tomurcuğunun yapısı gösterilmiştir.



Buna göre,
I. Tadin ololunması için kimyasal maddenin duyu sinirlerim

- I. Tadı algılanması için kimyevi maddenin duya sinirlerine ulaşması gerekiyor.
- II. Tadı algılanması için maddenin ağız mukozasında erimesi gerekir.
- III. Bir maddenin tadını birden fazla tat reseptörü algılayabilir.
- ifadelerinden hangileri doğrudur?**

- A) Yalnız I B) Yalnız II C) Yalnız III
D) II ve III E) I, II ve III

15. Tüm duyu organlarından beyne giden impulsların doğası aynı olduğu halde farklı hislerin ortaya çıkması aşağıdakilerden hangisi ile açıklanabilir?

- A) İmpulsların frekanslarının farklı olması
B) İmpulsların şiddetinin farklı olması
C) Beyin kabuğunda değerlendirme merkezlerinin farklı olması
D) Farklı duyu organlarından gelen impulsların değerlendirme alanlarının farklı olması
E) Farklı duyu organlarından gelen impulsların hızının farklı olması

www.derskitabicevaplari.com

Cevaplar :

1)D, 2)B, 3)D, 4)E, 5)A, 6)D, 7)C, 8)C, 9)E, 10)B, 11)B, 12)A, 13)A, 14)D, 15)C,